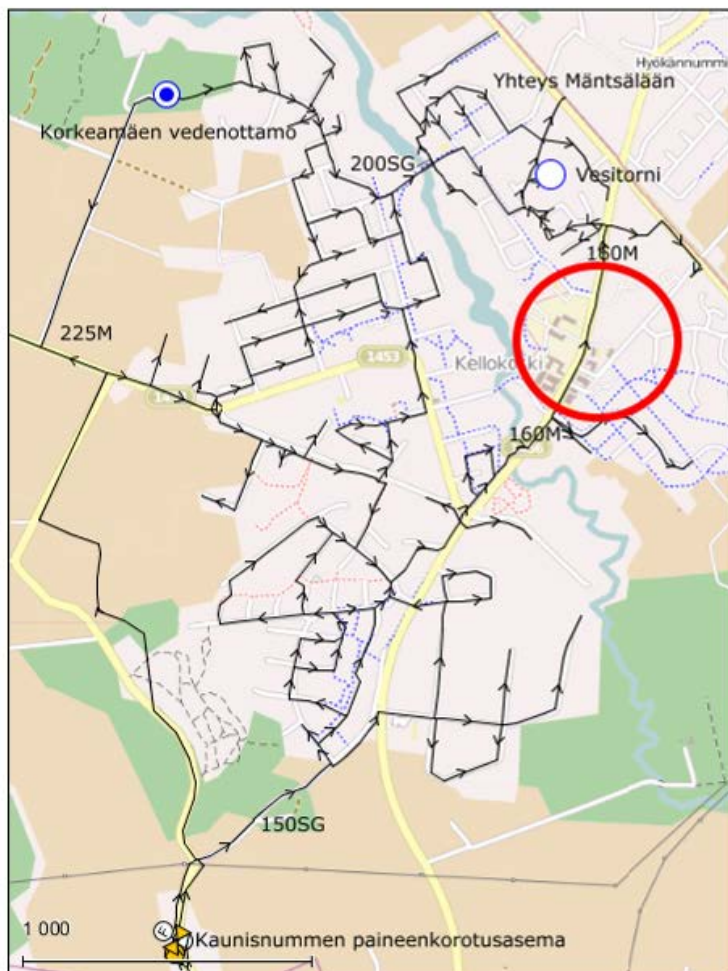




Kellokosken keskustan asemakaava Vesihuollon nykytila 2014

1 Vesijohtoverkko

Kaava-alueen sijainti verkostossa on esitetty seuraavassa kuvassa.



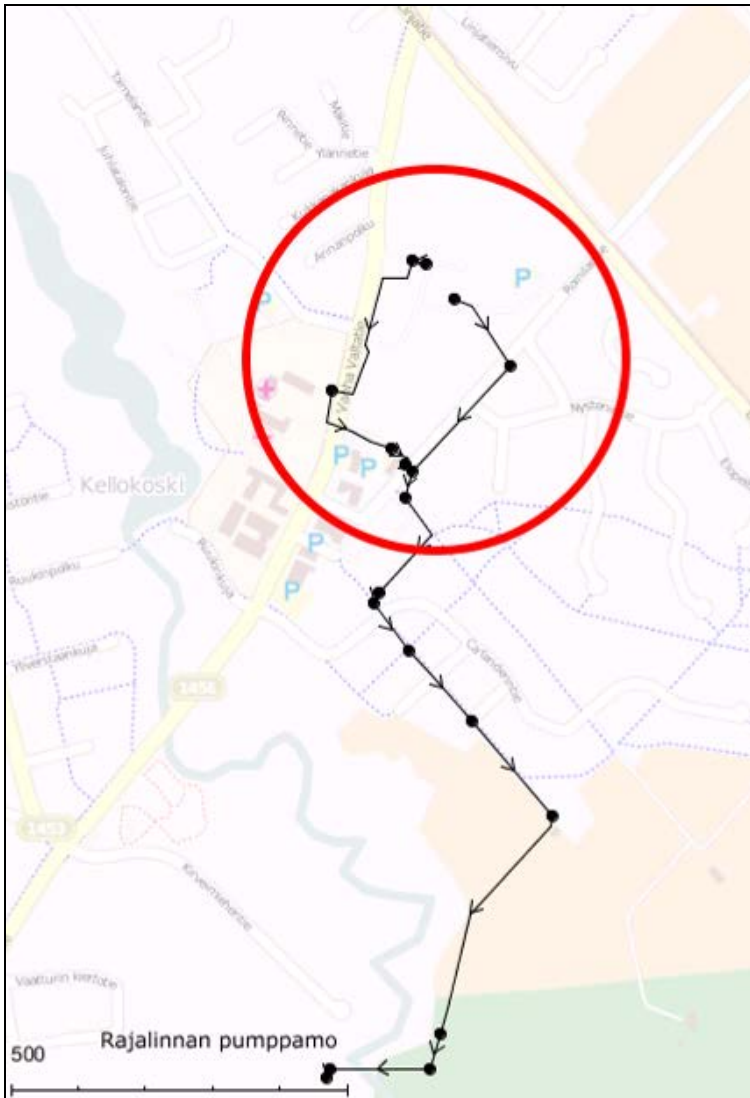
Kaava-alue kuuluu Kellokosken painepiiriin, jossa painetaso on noin 95..100 mmp (N43). Keskimääräinen verkostopaine suunnittelualueella maantasossa on noin 4 bar.

1000 asukkaan ja suunniteltujen perustoimintojen (kaupat, päiväkodit, koulut jne.) ennustettu keskimääräinen vedenkäyttö on noin 2 l/s (mitoitusvirtaama noin 9 l/s). Vesijohdot ovat alueella suhteellisen väljät nykytilanteessa ja kaava-alueelle saadaan vettä kahdesta suunnasta, joten uusille runkolinjoille ei ole tarvetta (160M, kapasiteetti noin 15 l/s).



2 Jätevesiverkko

Alueen viemäriverdet ohjautuvat länsipuolelta sairaalan alueen viemäriverkostoa pitkin (koot, korot ja sijainti epävarmoja) ja itäpuolelta Roinilantien varren 300B-viemäriin kautta kohti Rajalinnan jätevedenpumppaamoa (max n. 120 l/s). Seuraavassa kuvassa on esitetty viemäreiden runkolinjat Rajalinnan pumppaamolle.

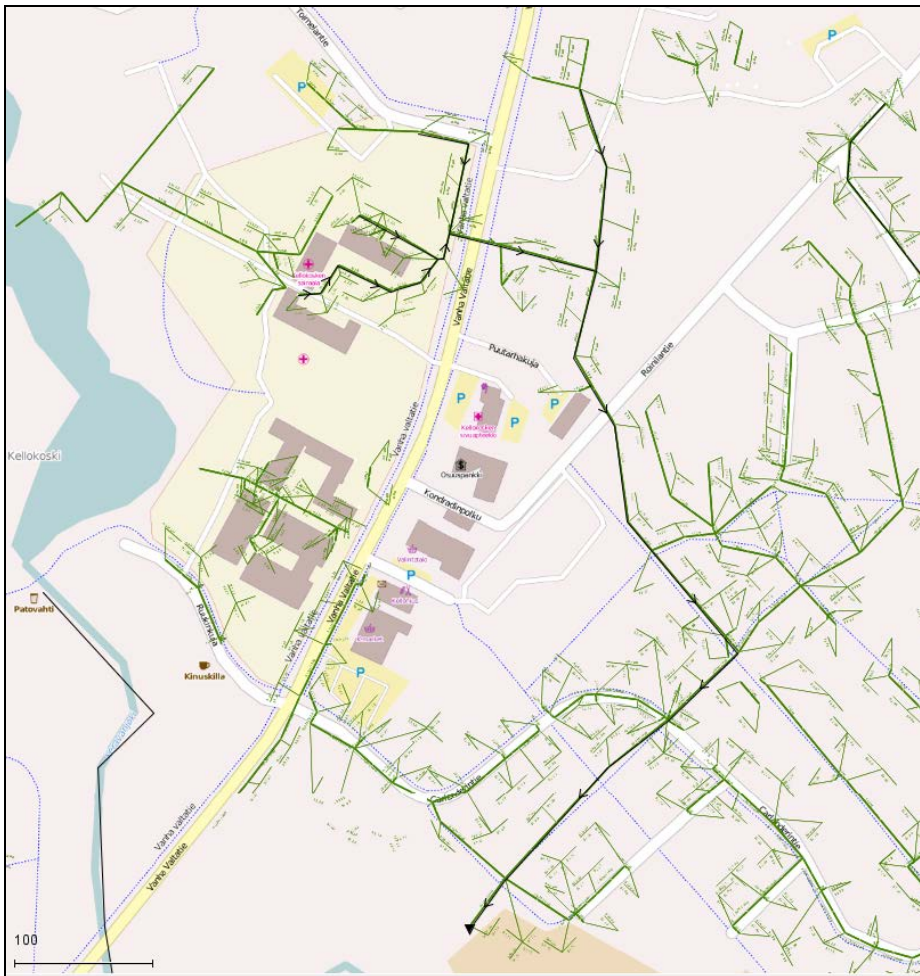


Mitoitusvirtaama Rajalinnan pumppaamolle kaava-alueen suunnasta nykytilanteessa on noin 20 l/s ja ennustetilanteessa noin 23 l/s. Normaalitilanteessa viemäriin kapasiteetti riittää hyvin myös ennustetulla viemäriveresimäärällä. Ongelmia Kellokosken vanhassa viemäriverkostossa aiheuttaa runsaat vuotovedet rankkasateilla ja lumien sulamisen aikaan. Ennen alueen toteutusta on alueelta Rajalinnan pumppaamolle johtava runkolinja tutkittava ja mahdollisesti saneerattava.

3 Hulevesiverkosto

Kaava-alueen hulevedet ohjautuvat hulevesiviemäriä (400VRA/450M/900M) pitkin Keravanjokeen.

Alueen sisäinen hulevesiverkosto on vanhaa. Seuraavassa kuvassa on korostettu hulevesiputket kaava-alueelta purkupaikkaan saakka.



Linjauksia voi siirtää ja mahdollisuuksien mukaan lisätä avuomien osuutta. Roinilantien alitse menevä osuus 400VRA on perusteltua uusia samalla, koska kapasiteetti ei tule riittämään uuden alueen vesille, ja putki on vanha. Hulevesien laatu vaikuttaa suoraan Keravanjoen kuormitukseen, joten maanpäälliset hulevesien viivytyksaltaat ovat suositeltavia.